

PVC Lüftungsschlauch, (bis +120°C)

**Anwendungen**

- flexibler Schlauch für Gase
- Schweißrauchabsaugung
- Absaugarm
- Bauindustrie: Tunnelbelüftung
- Zeltbeheizung, Flughafengate Beheizung, Baustellenbeheizung
- Heizung: Frischluftzufuhr

**Eigenschaften**

- gewebeverstärkt
- superleichte Ausführung
- hochflexibel + stauchbar 6:1
- sehr gut hitzebeständig

- gute Laugen- und Säurenbeständigkeit
- gute Chemikalienbeständigkeit
- Wandung schwerentflammbar nach: NF P 92-503 M1
- RoHS konform

**Temperaturbereich**

- -10°C bis 110°C
- kurzzeitig bis 120°C

**Konstruktion, Werkstoff**

PROTAPE® Folienschlauch

1. in der Wandung eingebetteter Federstahl Draht
2. gewebeverstärktes Band; Wandung: PVC beschichtetes Glasgewebe
3. Wandstärke ca. 0,25 mm

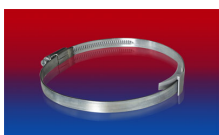
**Liefervarianten**

- weitere Abmessungen und Längen auf Anfrage lieferbar
- grau (Standard)
- kundenspez. Sonderaufdruck
- gestaucht in Folienbeutel verpackt (niedrige Transportkosten-/risiko, minimale Lagerkapazität)

Ø-Innen in / mm	Ø-Außen mm	Über- druck bar	Unter- druck bar	Biege- radius mm	Gewicht kg/m	Lager- längen m	Bestellnummer
2 / 50-51	54	0,240	0,145	29	0,120	7,5 15	371-0051-1015
3 / 75-76	79	0,160	0,080	41	0,180	7,5 15	371-0076-1015
- / 80	83	0,150	0,080	43	0,190	7,5 15	371-0080-1015
3,5 / 89-90	93	0,135	0,070	48	0,200	7,5 15	371-0090-1015
4 / 100-102	105	0,120	0,050	54	0,240	7,5 15	371-0102-1015
- / 110	113	0,110	0,045	58	0,270	7,5 15	371-0110-1015
5 / 125-127	130	0,095	0,035	67	0,320	7,5 15	371-0127-1015
5,5 / 140	143	0,085	0,035	73	0,350	7,5 15	371-0140-1015
6 / 150-152	155	0,080	0,035	79	0,370	7,5 15	371-0152-1015
6,3 / 160	163	0,075	0,020	83	0,440	7,5 15	371-0160-1015
7 / 178-180	183	0,065	0,020	93	0,540	7,5 15	371-0180-1015
8 / 200-203	206	0,600	0,020	105	0,600	7,5 15	371-0203-1015
10 / 254	258	0,045	0,015	131	0,790	7,5 15	371-0254-1015
12 / 305	309	0,040	0,010	157	0,950	7,5 15	371-0305-1015

Über- und Unterdruck sind empfohlene Betriebsgrenzwerte, auf Anfrage können Produkte höher belastet werden. Biegeradius gemessen an der Innenseite des Schlauchbogens. Technische Änderungen vorbehalten. Alle Werte wurden bei 20°C ermittelt und sind ca. Angaben.

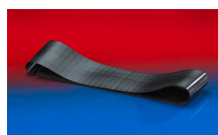
**Zubehör**



CLAMP 210 BRIDGE CLAMP



CLAMP 208



CONNECT 228



CONNECT 223



CONNECT 270-271

Über- und Unterdruck sind empfohlene Betriebsgrenzwerte, auf Anfrage können Produkte höher belastet werden. Biegeradius gemessen an der Innenseite des Schlauchbogens. Weitere Technische Daten unter [www.norres.com](http://www.norres.com). Technische Änderungen vorbehalten. Alle Werte wurden bei 20°C ermittelt und sind ca. Angaben.