

Antistatischer Polyurethanschlauch, leicht, schwarz

## Anwendungen

- flexibler Schlauch für Gase und für abrasive Stäube, Pulver, Fasern
- Absauganlage, Entstaubungsanlage, Filteranlage, Ölnebelabsaugung
- Absaugarm
- explosionsgefährdeter Bereich
- Textilindustrie, Faserabsaugung: Spinnmaschine, Strickmaschine, Webmaschine
- Tierstall: Belüftung
- Reinraumbelüftung, Halbleiterfertigungsmaschine
- Oberflächenbearbeitung: Kugelstrahlmittel/Sandstrahlmittel Rückführung z.B. an Strahlkabine, Schiffswerft, Stripper, Boden-Fräse, Schleifmaschine
- Heizschlauch: Außenschlauch als Schutzschlauch

## Eigenschaften

- leichte und verstärkte Ausführung
- hochflexibel + stauchbar 3:1
- abriebfest
- gute Öl-, Benzin- und Chemikalienbeständigkeit
- sehr gute Kälteflexibilität
- Wandung permanent antistatisch: gemäß ISO 8031 Durchgangswiderstand und Oberflächenwiderstand <math>< 10^9 \Omega</math>
- gemäß TRGS 727 und ATEX 2014/34/EU (1999/92/EG): zur Aspiration brennbarer Stäube (Zone 22 im Inneren), zum Fördern für nicht brennbare Flüssigkeiten, zum Einsatz in Zone 1 und 2 (Gase)
- RoHS konform

## Temperaturbereich

- 40°C bis 90°C
- kurzzeitig bis 125°C

## Konstruktion, Werkstoff

patentierter PROTAPE® Folienschlauch

- in der Wandung eingebetteter Federstahldraht
- Wandung: permanent-antistatisches Premium Ester-Polyurethan (Pre-PUR®)
- Wandstärke ca. 0,6 mm

## Liefervarianten

- weitere Abmessungen und Längen auf Anfrage lieferbar
- schwarz (Standard)
- Sonderfarben: teileingefärbt, voll eingefärbt
- kundenspez. Sonderaufdruck

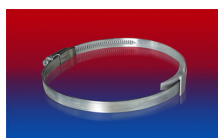
Ø-Innen in / mm	Ø-Außen mm	Überdruck DIN 26057 (50% Dehnung) bar	Unterdruck DIN 26057 (axial fixiert) bar	Biegeradius mm	Gewicht kg/m	Lagerlängen m	Bestellnummer
- / 40	47	1,020 (2,64)	0,335 (0,69)	27	0,23	10	330-0040-3030
2 / 50-51	58	0,820 (2,12)	0,220 (0,87)	33	0,37	10	330-0050-3030
2,36 / 60	68	0,685 (1,77)	0,180 (0,61)	38	0,43	10	330-0060-3030
3 / 75-76	83	0,550 (1,42)	0,145 (0,40)	46	0,54	10	330-0075-3030
- / 80	88	0,515 (1,33)	0,135 (0,35)	48	0,57	10	330-0080-3030
4 / 100-102	108	0,415 (1,07)	0,080 (0,31)	58	0,68	10	330-0100-3030
4,72 / 120	128	0,345 (0,89)	0,065 (0,22)	68	0,8	10	330-0120-3030
5 / 125-127	133	0,335 (0,86)	0,065 (0,20)	71	0,84	10	330-0125-3030
5,5 / 140	148	0,295 (0,76)	0,055 (0,16)	78	0,92	10	330-0140-3030
6 / 150-152	158	0,275 (0,71)	0,055 (0,14)	83	1	10	330-0150-3030
6,3 / 160	168	0,260 (0,67)	0,050 (0,12)	88	1,05	10	330-0160-3030
8 / 200-203	208	0,210 (0,54)	0,030 (0,11)	108	1,34	10	330-0200-3030

Über- und Unterdruck sind empfohlene Betriebsgrenzwerte, auf Anfrage können Produkte höher belastet werden. Biegeradius gemessen an der Innenseite des Schlauchbogens. Technische Änderungen vorbehalten. Alle Werte wurden bei 20°C ermittelt und sind ca. Angaben.

## Zubehör



CLAMP 212



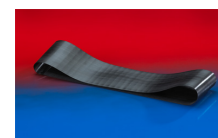
CLAMP 210 BRIDGE CLAMP



CLAMP 217



CLAMP 213



CONNECT 228



CONNECT 223

Über- und Unterdruck sind empfohlene Betriebsgrenzwerte, auf Anfrage können Produkte höher belastet werden. Biegeradius gemessen an der Innenseite des Schlauchbogens. Weitere Technische Daten unter [www.norres.com](http://www.norres.com). Technische Änderungen vorbehalten. Alle Werte wurden bei 20°C ermittelt und sind ca. Angaben.



CONNECT 270-271

Über- und Unterdruck sind empfohlene Betriebsgrenzwerte, auf Anfrage können Produkte höher belastet werden. Biegeradius gemessen an der Innenseite des Schlauchbogens. Weitere Technische Daten unter [www.norres.com](http://www.norres.com). Technische Änderungen vorbehalten. Alle Werte wurden bei 20°C ermittelt und sind ca. Angaben.