

## INDUCORD®/GLASFIBER

Industriewasserschlauch mit aufvulkanisierter Glasfaserummantelung



Norm	EN ISO 1307:2008	Material Innenseele	EPDM
Betriebsdruck	20 bar	Innenseele	Glatt
Platzdruck	60 bar	Farbe Innenseele	Weiss
Max. Temperatur	+100 °C	Material Aussendecke	EPDM
Temperatur Strahlungshitze	+550 °C	Decke	Glasfaserumflechtung
Elektr. Widerstand Seele	Isolierend >10 <sup>9</sup> Ω	Farbe Aussendecke	Weiss
Elektr. Widerstand Decke	Isolierend >10 <sup>9</sup> Ω	Einlagen	Gewebeeinlagen

Art. Nr.	Ø Innen (mm)	Wand (mm)	Ø Aussen (mm)	Biegeradius (mm)	Gewicht (kg/mtr)	Länge (mtr)
3042013025	13,0	6,0	25,0	110	0,480	40
3042019031	19,0	6,0	31,0	160	0,690	40
3042025039	25,0	7,0	39,0	200	0,960	40
3042032048	32,0	8,0	48,0	260	1,370	40
3042038058	38,0	10,0	58,0	310	1,950	40
3042040057	40,0	8,5	57,0	320	1,740	40
3042042000	42,0	9,0	60,0	340	1,940	40
3042045062	45,0	8,5	62,0	360	1,920	40
3042050000	50,0	10,0	70,0	400	2,550	40
3042076096	76,0	10,0	96,0	610	3,720	40

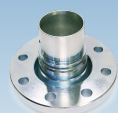
**Anwendung:** Der Schlauch wird für Schmelzöfen, Stahlproduktion, Glasfabriken, Gießereien und anderen Einsätzen mit hohen Umgebungstemperaturen verwendet. Der hitzebeständige Glasfasermantel schützt den Schlauch vor extrem hohen Umgebungstemperaturen und kann so lange als Kühlwasserschlauch verwendet werden.

**Bemerkung:**

- Anschnitte möglich

**Wir empfehlen die Montage mit**

5615  
Flanschen



5560  
Klemmschalen

