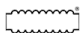


MILKCORD®/ SP



Lebensmittel Saug- und Druckschlauch

Aufdruck:  Milkcord®/SP Milkhose / Milchschauch S/D - PN 10 bar - EG 1935/2004
- BfR XXI Kat. 2 - FDA - CFR 21§177.26.00

Norm	BfR XXI:2002 (Kat. 2), EN ISO 1307:2008, EU 1935/2004, FDA (CFR 21 § 177.2600)	Material Innenseele	NBR
Betriebsdruck	10 bar	Innenseele	Spiegelglatt, geschmack- und geruchfrei
Platzdruck	30 bar	Farbe Innenseele	Weiss
Vakuum	0,80 bar	Material Aussendecke	Modifiziertes Elastomer
Min. Temperatur	-20 °C	Decke	Gewickelt
Max. Temperatur	+90 °C	Farbe Aussendecke	Blau
Max. Temperatur Dampfreinigung	+130 °C	Beständigkeit Innenseele	Bis zu max. 15% Alkohol
Max. Reinigungszeit mit Dampf	30 Minuten drucklos	Einlagen	2 Stahlschrauben, Gewebeeinlagen

Art. Nr.	Ø Innen (mm)	Wand (mm)	Ø Aussen (mm)	Biegeradius (mm)	Gewicht (kg/mtr)	Länge (mtr)
3455032000	32,0	6,0	44,0	200	1,100	40
3455038000	38,0	7,0	52,0	230	1,400	40
3455050000	51,0	7,0	65,0	300	1,820	40
3455063000	63,0	8,0	79,0	380	2,540	40
3455075000	76,0	8,0	92,0	450	3,050	40
3455100000	102,0	10,0	122,0	600	5,000	20

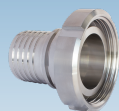
Anwendung: Der Schlauch eignet sich für den Transport von Milch und Milchprodukten, pflanzlichen Fetten und Ölen, Fruchtsäften, Öl und fetthaltigen Lebensmitteln sowie alkoholischen Getränken mit einem Alkoholgehalt von bis zu 15%. Aufgrund seiner flexiblen Konstruktion wird der Schlauch häufig als Milchsammelwagenschlauch sowie zum Be- und Entladen von Tanks verwendet.

Bemerkung:

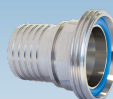
- Anschnitte möglich
- Bitte beachten Sie die Reinigungsvorschriften, die Sie in der Fusszeile auf unserer Homepage finden

Wir empfehlen die Montage mit

5547
Milchrohrarmaturen



5548
Milchrohrarmaturen



5561
Klemmschalen

