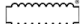


## MILKCORD®/SP/BUTYL

### Gewellter Lebensmittel Saug- und Druckschlauch



Aufdruck:  Milkcord®/SP/Butyl Milkhose/Milchschlauch S/D - PN 10 bar - EG 1935/2004 - BfR XXI Kat. 2 - FDA - CFR 21§177.26.00 - Phtalates free - BPA free - PAH free - 96% Alcohol

Norm	BfR XXI:2002 (Kat. 2), EN ISO 1307:2008, EU 1935/2004, FDA (CFR 21 § 177.2600)	Innenseele	Spiegelglatt, geschmack- und geruchfrei, Frei von Phthalaten, Frei von Bisphenol A (BPA)
Betriebsdruck	10 bar	Farbe Innenseele	Weiss
Platzdruck	30 bar	Material Aussendecke	Modifiziertes Elastomer
Vakuum	0,90 bar	Decke	Gewickelt, Flach gewellt
Min. Temperatur	-30 °C	Farbe Aussendecke	Blau
Max. Temperatur	+120 °C	Beständigkeit Innenseele	Bis zu max. 96% Alkohol
Max. Temperatur Dampfreinigung	+130 °C	Beständigkeit Aussendecke	Abriebfest, Mikroben beständig, UV beständig, Witterungsbeständig
Max. Reinigungszeit mit Dampf	30 Minuten drucklos	Einlagen	2 Stahlschrauben, Gewebeeinlagen
Material Innenseele	Butyl		

Art. Nr.	Ø Innen (mm)	Wand (mm)	Ø Aussen (mm)	Biegeradius (mm)	Gewicht (kg/mtr)	Länge (mtr)
3457032000	32,0	6,0	44,0	70	0,950	40
3457038000	38,0	6,0	50,0	80	1,100	40
3457050000	51,0	6,5	64,0	100	1,450	40
3457063000	63,0	7,0	77,0	130	1,900	40
3457075000	76,0	7,5	91,0	160	2,450	40
3457100000	102,0	8,0	118,0	310	3,700	20

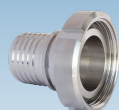
**Anwendung:** Der Schlauch eignet sich für den Transport von Milch und Milchprodukten, pflanzlichen Fetten und Ölen, Fruchtsäften, öl- und fetthaltigen Lebensmitteln sowie alkoholischen Flüssigkeiten mit einem Alkoholgehalt von bis zu 96%. Die Butylinnenseele eignet sich sehr gut für höhere Temperaturen und höhere Konzentrationen an Säuren und Laugen und ist daher hervorragend für die CIP-Reinigung geeignet. Die spezielle mikrobenresistente Aussendecke verhindert die Bildung von Schimmel und Bakterien. Der Schlauch ist aufgrund der gewellten Konstruktion sehr flexibel und daher zum Be- und Entladen von Tanks geeignet und aufgrund seines geringen Gewichts auch sehr handlich und einfach zu bedienen.

**Bemerkung:**

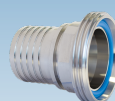
- Anschnitte möglich
- Bitte beachten Sie die Reinigungsvorschriften, die Sie in der Fusszeile auf unserer Homepage finden

**Wir empfehlen die Montage mit**

5547  
Milchrohrarmaturen



5548  
Milchrohrarmaturen



5561  
Klemmschalen

