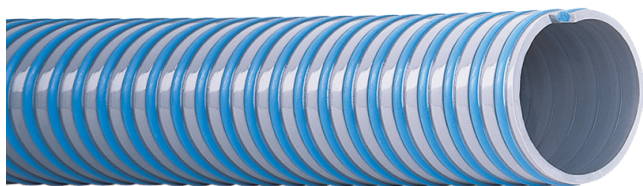
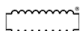


SUPERELASTICO

Hochflexibler thermoplastischer Saug- und Druckschlauch



Aufdruck:  Superelastico - Abmessung

Norm	EN ISO 1307:2008	Farbe Innenseele	Grau
Vakuum	0,90 bar	Material Aussendecke	PVC
Min. Temperatur	-25 °C	Decke	Gewellt
Max. Temperatur	+60 °C	Farbe Aussendecke	Grau
Material Innenseele	PVC	Einlagen	Hart-PVC-Spirale
Innenseele	Glatt	Farbe Spirale	Blau

Art. Nr.	Ø Innen (mm)	Wand (mm)	Ø Aussen (mm)	BD bei 20°C (bar)	Biegeradius (mm)	Gewicht (kg/mtr)	Länge (mtr)
4450025000	25,0	4,2	33,0	7,0	90	0,400	50
4450032000	32,0	4,7	41,0	6,0	112	0,540	50
4450038000	38,0	4,7	47,0	6,0	133	0,650	50
4450050000	51,0	5,7	62,0	5,0	180	1,050	50
4450063000	63,0	5,7	74,0	4,5	225	1,300	50
4450075000	76,0	6,0	88,0	4,0	266	1,600	50
4450090000	90,0	6,4	103,0	3,5	315	1,850	50
4450100000	102,0	6,7	115,0	3,0	357	2,200	50
4450110000	110,0	7,0	124,0	3,0	385	2,400	20
4450125000	127,0	8,0	143,0	2,5	450	3,100	20
4450150000	152,0	9,0	170,0	2,0	532	4,200	4/5/6/20
4450200000	203,0	12,5	228,0	1,5	715	9,500	4/5/6

Anwendung: Bestseller in der Landwirtschaft. Der Schlauch hat eine einzigartige Konstruktion mit einer Hohlschnecke, die dem Schlauch sehr gute mechanische Eigenschaften verleiht und ihn leichter macht, so dass er auch dazu beiträgt, die physische Belastung in ergonomischer Hinsicht zu reduzieren und während des Gebrauchs leichter zu handhaben ist. Der Superelastico wird für den Transport von (Industrie-) Wasser, Gülle und Bewässerungssystemen unter mittleren Arbeitsbedingungen verwendet. Durch die Verwendung von hochwertigem Kunststoff bleibt der Schlauch auch bei kaltem Wetter flexibel.

Bemerkung:

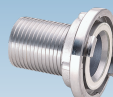
- Anschnitte möglich (ausser ID 152 und 203 in 4/5/6m)
- Wir empfehlen die Montage mit Rundschnur
- Bezüglich der Angabe des Überdrucks verweisen wir auf die wesentlichen Voraussetzungen zum sicheren Betrieb von Schlauchleitungen auf unserer Homepage

Wir empfehlen die Montage mit

5721
Perrot Kupplungen



5124
Storz Kupplungen



6202
Mikalor Supra Schellen

