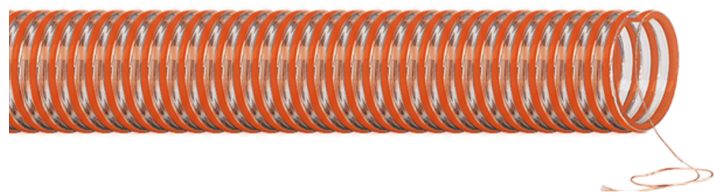
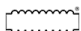


SCIROPPO®/PU/FOOD/AS



Abriebfester und lebensmittelbeständiger Saug- und Druckschlauch
mit Kupferlitze zur Ableitung der elektrostatischen Aufladung

Aufdruck:  Sciroppo®/PU/Food/AS - M - REG. EG 10/2011 - Abmessung

Norm	EN ISO 1307:2008, EU 10/2011 Kat. E, EU 1935/2004, LFGB (Lebensmittel- und Futtermittelgesetzbuch)	Farbe Innenseele	Transparent
PU Wand	0,50 mm	Material Aussendecke	PVC
Vakuum	0,70 bar	Decke	Gewellt
Min. Temperatur	-15 °C	Farbe Aussendecke	Transparent
Max. Temperatur	+60 °C	Einlagen	Hart-PVC-Spirale, Kupferlitze
Material Innenseele	PU	Farbe Spirale	Orange
Innenseele	Glatt		

Art. Nr.	Ø Innen (mm)	Ø Aussen (mm)	BD bei 20°C (bar)	Biegeradius (mm)	Gewicht (kg/mtr)	Länge (mtr)
4603038000	38,0	46,0	7,0	160	0,610	30
4603050000	51,0	61,0	6,5	210	0,920	30
4603075000	76,0	88,0	4,0	310	1,550	30
4603100000	102,0	115,0	3,5	410	2,450	30

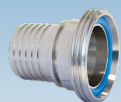
Anwendung: Der Schlauch eignet sich für pulverförmige oder körnige Lebensmittel bis 40°C. Er ist aufgrund der hochwertigen PU-Innenseele sehr flexibel und verschleißfest.

Bemerkung:

- Anschnitte möglich
- Wir empfehlen die Montage mit Rundschnur
- Bezüglich der Angabe des Überdrucks verweisen wir auf die wesentlichen Voraussetzungen zum sicheren Betrieb von Schlauchleitungen auf unserer Homepage

Wir empfehlen die Montage mit

5548
Milchrohrarmaturen



5520
Kamlok Kupplungen



6202
Mikalor Supra Schellen

