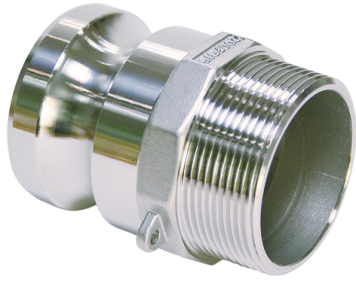


## Kamlok

### Vaterteil - Typ F mit Außengewinde



Norm	A-A 59326 25.09.98 (früher MIL - C 27487)
Norm Gewinde	DIN EN ISO 228-1
Gewindetyp	BSPT-Gewinde / R-Gewinde
Material	Edelstahl (1.4408)

Art. Nr.	Nenngröße	BD (bar)	Gewicht (kg/St.)
5523013000	1/2"	16	0,094
5523019000	3/4"	16	0,120
5523025000	1"	16	0,162
5523032000	1.1/4"	16	0,261
5523038000	1.1/2"	16	0,331
5523050000	2"	16	0,500
5523063000	2.1/2"	10	0,844
5523075000	3"	10	1,006
5523100000	4"	8	1,529
5523125000	5"	7	2,226
5523150000	6"	5	3,314

