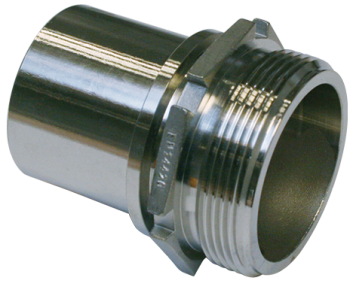


## TW Schlauchstutzen

Mit glattem Schlauchstutzen, Sicherungsbund für Klemmschalenmontage und Außengewinde



Norm	EN 14420-5
Norm Gewinde	DIN EN ISO 228-1
Gewindetyp	BSPP-Gewinde / G-Gewinde
Material	Edelstahl (1.4408)
Betriebsdruck	16 bar

Art. Nr.	Für Schlauch Ø Innen (mm)	AG	Gewicht (kg/St.)
5533013013	13	1/2"	0,063
5533019019	19	3/4"	0,094
5533025025	25	1"	0,134
5533032032	32	1.1/4"	0,171
5533038038	38	1.1/2"	0,245
5533038050	38	2"	0,354
5533050050	50	2"	0,380
5533063063	63	2.1/2"	0,619
5533075075	75	3"	0,788
5533100100	100	4"	1,679

