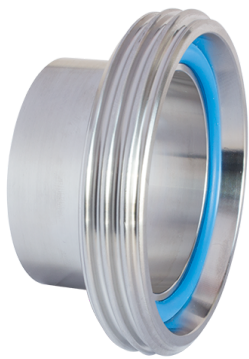


Milchrohrverschraubung Anschweissende Typ VMS

Mit Außengewinde



Norm	DIN 11851
Norm Gewinde	DIN 405-1
Gewindetyp	Milchrohr-Rundgewinde
Material	Edelstahl (1.4301)
Werkstoff Dichtung	NBR
Farbe Dichtung	Blau

Art. Nr.	AG	Innendurchmesser Anschweissende (mm)	Aussendurchmesser Anschweissende (mm)	Gewicht (kg/St.)
5546025000	52 x 1/6"	26	29	0,134
5546032000	58 x 1/6"	32	35	0,137
5546038000	65 x 1/6"	38	41	0,189
5546050000	78 x 1/6"	50	53	0,250
5546063000	95 x 1/6"	66	70	0,358
5546075000	110 x 1/4"	81	85	0,521
5546100000	130 x 1/4"	100	104	0,698

